

2011. május 25., szerda

Főoldal | Hírek | Irodaház bemutatók | Miért és hogyan? | Termékek + Szolgáltatások

Kezdooldal | Hírek | Archivum | Alázatos ingatlankezelés a Real Managementnél - interjú

Alázatos ingatlankezelés a Real Managementnél - interjú

Címkék: [Duna Tower - Real Management](#)

Önmagát fejlesztve jutott el addig a Real Management, hogy a Duna Tower mellett számos más nagyobb ingatlanfejlesztés lebonyolításában is részt vegyen. Csillagh András ügyvezető a gyors és pontos üzleti lépések meghozatalában, illetve a projektek alázatos kezelésében látja a vállalat sikerességének okát.



Kétségtelen, hogy az utóbbi évek egyik legtöbbet emlegetett fejlesztései között lehet számon tartani a Duna Tower irodaházat. A jó beruházásnak általában sok az irigye, ami okot ad a szóbeszédre, pletykákra, de az előnyös helyen emelt, magas szintű szolgáltatást biztosító projektekről többen is elismerően beszélnek – mondta lapunknak az ügyvezető.

„Ez nagyon sikeres projekt, és 2000-től kezdve – amikor megtaláltam ezt a telket – végig az volt. Kiemelt lehetőség, amiről többen lemaradtak. Mivel tőkeerős cég támogatását élvezzük, nekünk sosem az volt elsődleges szempont, hogy minél hamarabb feltöltsük az irodaházainkat. Ez különösen a Duna Towerre igaz, hiszen több olyan ajánlatot kaptunk, amit a tanácsadók többsége már rég elfogadtatott volna más fejlesztővel, mi azonban elutasítottunk ezeket. És amikor erre az volt a válasz, hogy „na majd fél év múlva, elfogadjátok a

feltételeinket”, akkor sem változtattunk az eredeti koncepción. És igazunk lett. A mi áraink is jöttek az újabb bérlők.”

Persze az optimizmus mellett az évek alatt felhalmozott szolgáltatási tapasztalat, valamint az ingatlanüzletet teljesen átölelő szakmai tudás, valamint – Csillagh András szerint ez a Real Management legnagyobb erőssége – a hazai piac „zsigeri” ismerete áll. Ennek köszönhető, hogy rugalmasan tudják kezelni a váratlan problémákat.

„Mi itt nőttünk fel, itt tanultuk ki a szakmát. Ez a központosított, merev rendszerekkel szemben óriási előny. Az önkormányzatokhoz is bekopogtatunk, és egyeztetünk, elemzünk, ajánlatokat és javaslatokat teszünk. Vannak egyedi esetek is. Egy értékbecslést például nem angolul, hanem németül kértek be a beruházók, és ezt több cég nem tudta a megadott időn belül megoldani, mi viszont elkészítettük.” Míg az úgynevezett előkészületi stádiumhoz kötött feladatokban a hazai viszonyokhoz simuló, gyors reagálás és pontos munkát végeznek a cégnél, a meglévő ingatlanok üzemeltetésében a szolgáltatás minőségi oldalát emeli ki az ügyvezető. A „full szolgáltatások” ma már alap elvárásnak minősülnek – álmennyezet és álpadló az A kategória alapfeltétele –, a pluszköltségek visszaszorítása, esetleg rezsikompensáció, vagy bizonyos esetekben a pénzvisszatérítés minden esetben növeli az ügyfelek elégedettségét.

„Tény: ösztönözni kell a bérlőt, hogy érdeklődjön a projekt felől. De ha már odáig eljutottunk, hogy kommunikálunk és ajánlatot adunk, akkor legyen az a szolgáltatási csomag előnyös és az ügyfél igényeihez könnyen alakítható. Az iroda olyan tér, ami együtt él a vállalkozással, és ha ezt megfelelően alakítjuk ki, mindkét fél jól jár. Ez a saját ingatlanjainkra vonatkozik, de a piacot figyelni kell, és ha új ügyfél jön, akkor az összes irodaházon végig kell futni. Am a véleményem az, hogy a legnagyobb üzlet a jó telekben és a kivételes adottságú fejlesztésekben van. Vagyis elsősorban arra törekszünk, hogy vegyünk egy jó telket és megvalósítsuk a terveinket. A verseny viszont nagyon szoros, hiszen mindenki a legjobb lehetőséget keresi.”

Módosítás dátuma: 2009. március 30. hétfő, 09:29

Duna Tower Real Management

By [Zaragoza Clouds](#)

Bello-Expert szaniterválaszfalak



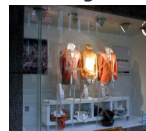
A közösségi mosdóberendezéseknél az egyik legfontosabb szempont a strapabírás. A szaniter válaszfal rendszerek szilárdságát a felhasznált lapok és vasalatok minősége határozza meg. A Bello-Expert...

Napelemrögzítés PVC szigetelésű lapostetőn



Az ultrakönnnyű Renolit Alkorsolar rögzítőrendszer a tetőszigetelés átszúrása nélkül teszi lehetővé a napelemes panelek elhelyezését PVC vízszigetelésű lapostetőn.

LLumar graffitivédelmi fóliák



A graffitivédelmi fólia speciális felületének köszönhetően a festék nem marad meg rajta vagy könnyen eltávolítható. A fólia védelmet nyújt az üvegfelületnek, mivel rongálás esetén...

A Béflex Signage Kft. készítette a Corvin

Bevásárlóközpont belső információs rendszerét



A Béflex Signage Kft. is a nagyszabású beruházás részese volt, miután megnyerte a bevásárlóközpont belső információs rendszerének komplett gyártására és telepítésére kiírt meghívásos tendert...

Termékek

KAPCSOLÓDÓ CIKK

2009-05-18 - Új bérlő a Duna Towerben

KIEMELT HÍREINK

Üllőre költözik az Oriflame Hungary Kft.
50 főt vesz fel üllői raktárába az Oriflame Hungária Kft.
Takarékoskodjon adatközponttal!
Az év végére nyithat meg az Europeum

FRISS HÍREK

Minden víz- és energiacekken nyer a környezettudatos hotel
Tovább erősít az Appennin a city logisztika területén
Új irodába költözik a Magyar Takarékszövetkezeti Bank Zrt.
Nő a szerepe a mérhetőségnek az irodaházak üzemeltetésében

2011.05.25.

Alázatos ingatlankezelés a Real Mana...

Létesítményekbe belépő személyek és csomagjaik ellenőrzése

állítás

| Impresszum |

Business Media Magyarország Kft. © www.businessmedia.hu